



Kompetenz-Zentrum

PROFFIX
simply business

Anleitung

Auftragsverwaltung/Listen

Druckerschächte einrichten

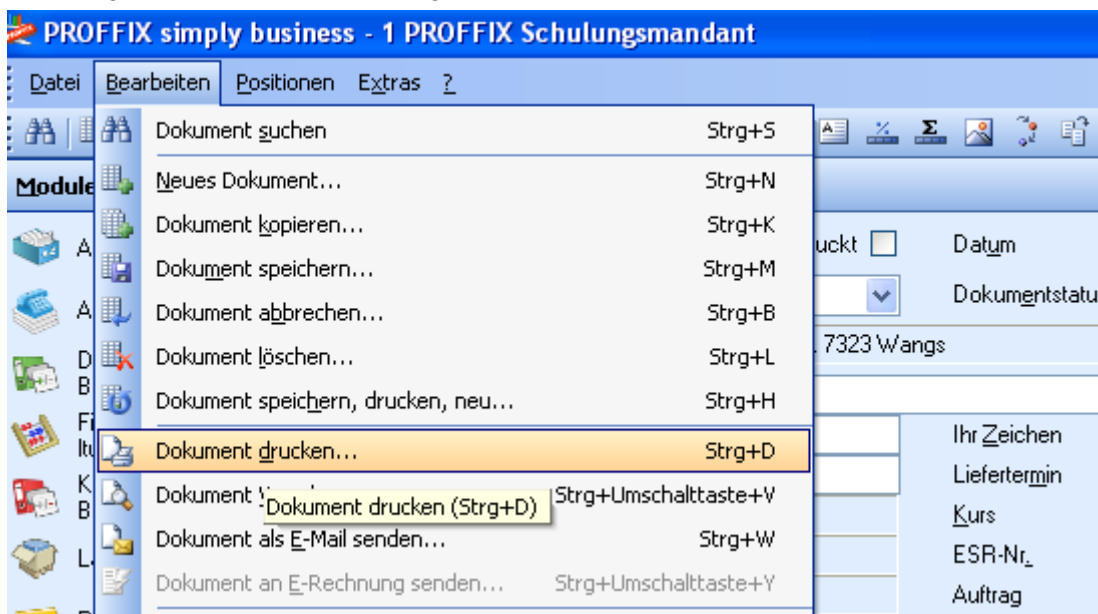
Autor Pius Arnold / Imhof Consulting AG
Datum 2. März 2011
geht an Kunden und Partner der Imhof Consulting AG

powered by

IMHOF consulting ▼

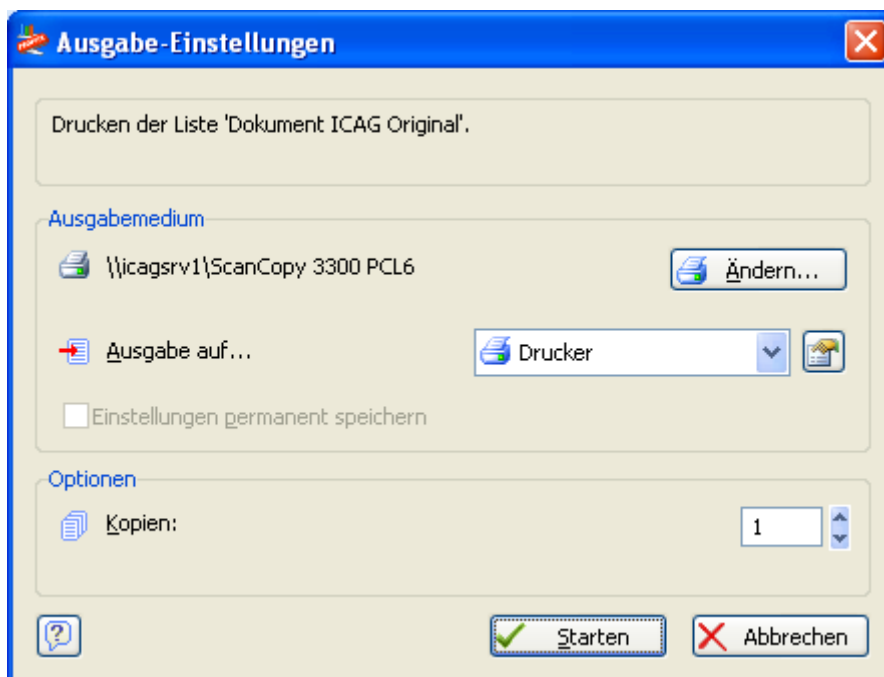
1. Druckerschächte einrichten


Diese Einstellungen sind Benutzerabhängig! Das heisst: von jedem PC aus wo man sich als Benutzer anmeldet müssen diese Einstellungen einmalig vorgenommen werden, damit das Dokument aus dem dafür vorgesehenen Druckerschacht gedruckt wird.



Auftragsbearbeitung – Bearbeiten – Dokument drucken

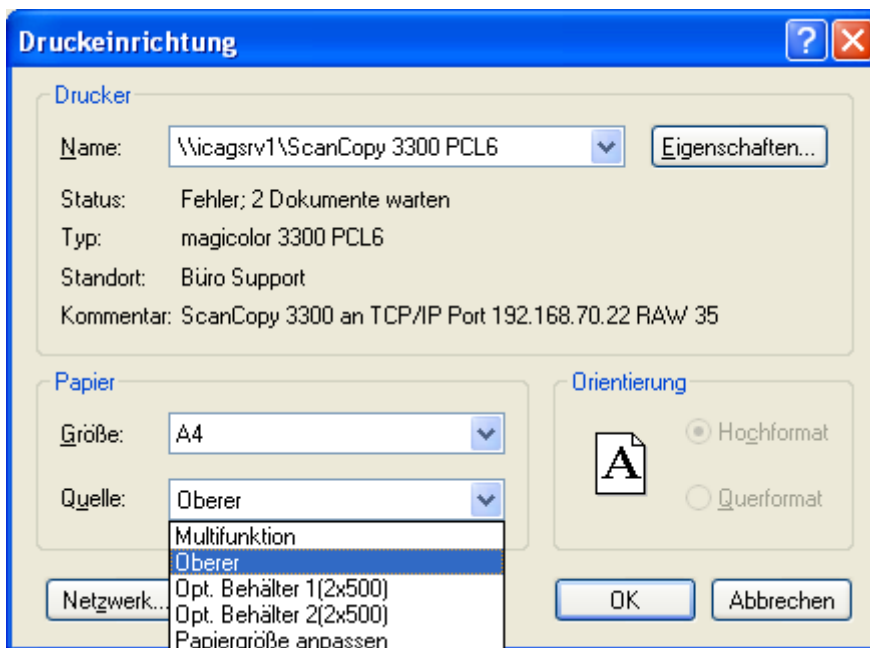
Die Dialogbox für das erste zu druckende Dokument erscheint. In diesem Beispiel das Dokument "Dokument ICAG Original", welches auf Papier mit Firmenbriefkopf gedruckt werden soll



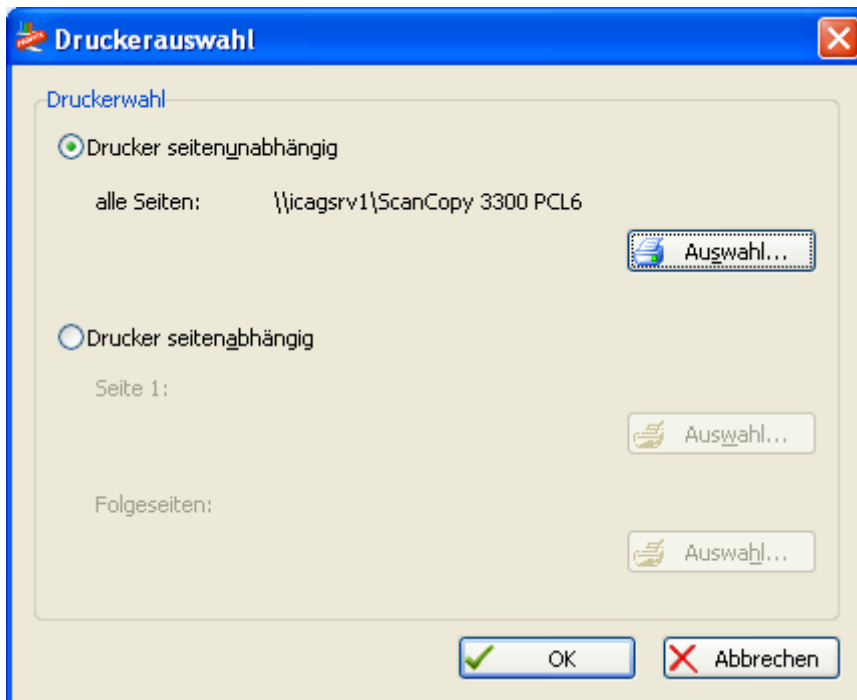
Auf die Schaltfläche  klicken.



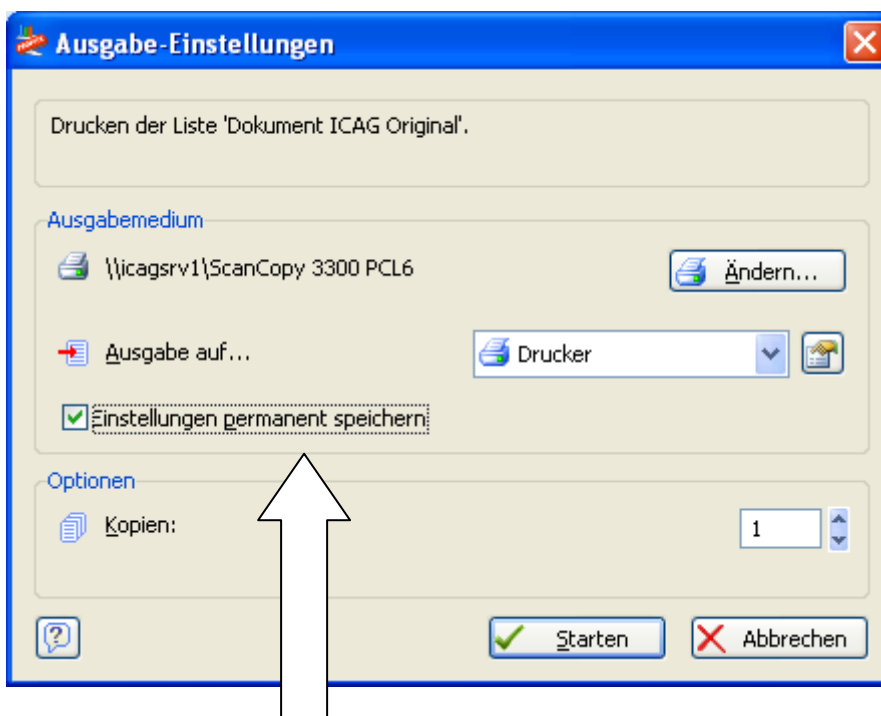
Falls sämtliche Seiten (inkl. Folgeseiten) auf Ihr Briefpapier gedruckt werden sollen, wählen Sie




Wählen Sie den gewünschten Drucker, und unter  wählen Sie den Schacht aus, in welchem das Papier mit Briefkopf liegt. Mit  bestätigen.





Hier nun ebenfalls mit  bestätigen




SEHR WICHTIG: In dieser Ansicht muss in der Checkbox  zwingend der Haken gesetzt werden, damit diese Einstellungen auch definitiv gespeichert werden. Ansonsten sind Ihre Anpassungen nur für den aktuellen Ausdruck gültig

Anschließend mit  den Druck des angewählten Dokumentes auslösen.



Falls nur die erste Seite auf Papier mit Briefkopf und alle Folgeseiten auf weisses Papier gedruckt werden sollen, wählen Sie bei der Dialogbox  **Druckerauswahl**  **Drucker seitenabhängig** an und geben Sie für die Seite 1 sowie für alle Folgeseiten den entsprechenden Schacht ein.

Verfahren Sie für alle weiteren Dokumente (z.B. Kopie oder ESR-Einzahlungsschein) gleich und vergessen Sie nicht, jeweils die Checkbox  **Einstellungen permanent speichern** anzuklicken um die Einstellung abzuspeichern.