



Kompetenz-Zentrum

PROFFIX
simply business

Anleitung

Office Integration

MS Office „Klick-und-Los“ wird nicht unterstützt

Autor Pius Arnold / Imhof Consulting AG
Datum 2. März 2011
geht an Kunden und Partner der Imhof Consulting AG

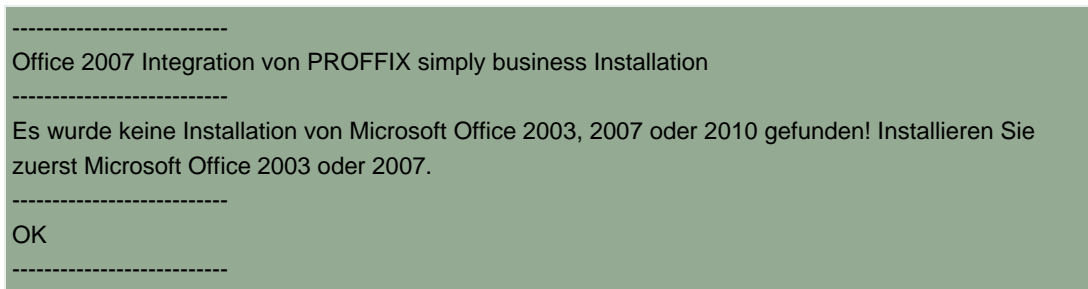
powered by

IMHOF consulting ▼

Die PROFFIX simply business Office Integration unterstützt die Microsoft Office "Click to Run", respektive "Klick und Los" - Variante *nicht*.

Beim Versuch die PROFFIX simply business Office Integration zu installieren kommt nachfolgender Fehler, obwohl das MS Office 2010 installiert und in Betrieb ist.

Zitat:



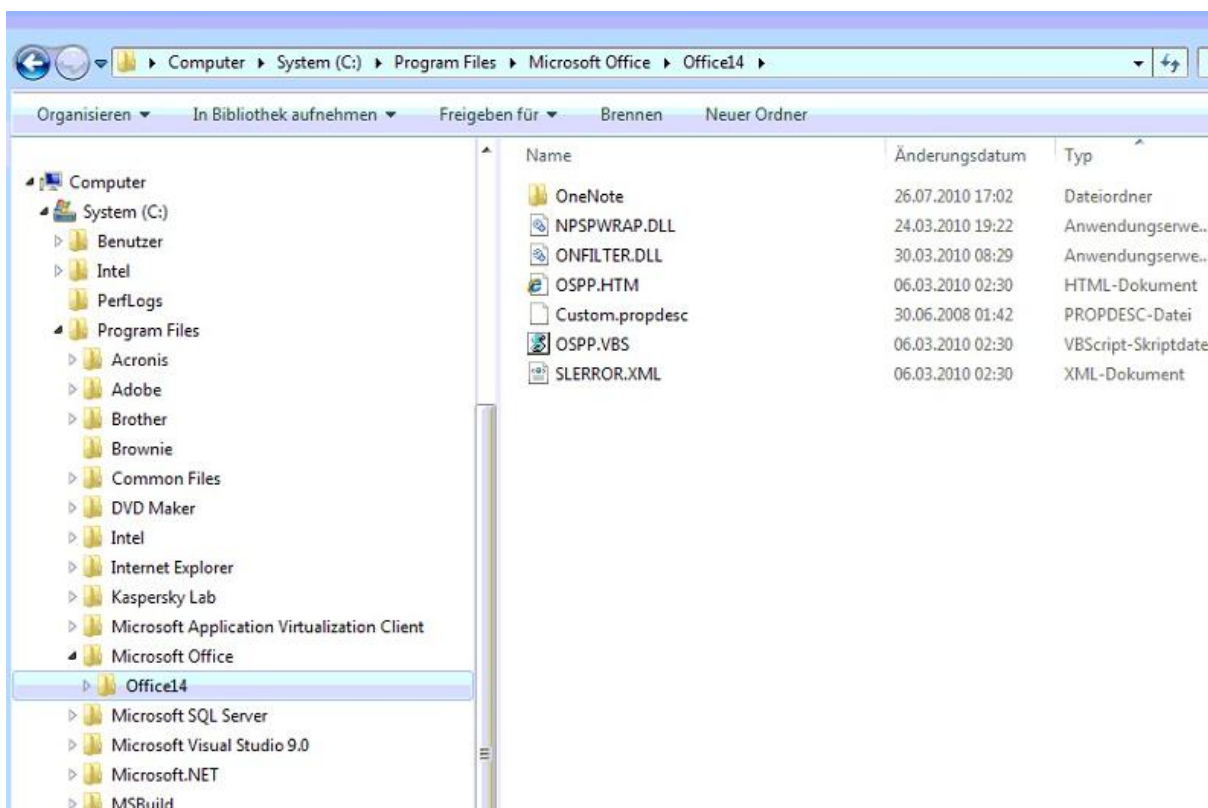
Das Problem liegt daran, dass bei der Installation von MS Office die "[Click - to - Run Variante](#).." ausgewählt wurde.

Die Information über die installierte Version kann in der MS Office Hilfe überprüft werden.



Damit diese Office-Variante auf dem Anwender-PC verwendet werden kann, wird lediglich ein knapp 1,5 MB grosser Client geladen.

Es werden auch keine Programmdateien mehr installiert, stattdessen wird die Software auf den PC des Anwenders „gestreamt“.



Aus diesem Grund findet der Installations-Setup von der PROFFIX Office Integration keine MS Office Installation und bringt entsprechend die vorgängig aufgeführte Meldung.

Wer die PROFFIX Office Integration nutzen möchte, wird auch in Zukunft von Microsoft Office eine herkömmliche Installation vornehmen müssen.

Die PROFFIX simply business Office Integration unterstützt die Microsoft Office "Click to Run", respektive "Klick und Los" - Variante *nicht*.